



## DATE TEHNICE

Roll

### Izolarea fonică a pardoselilor flotante

#### Descrierea produsului și specificații tehnice

Izolatie fonică de grosime ...mm livrată sub formă de suluri alcătuită din granule de SBS compacte in masă de cauciuc adeziv obtinute în urma unui proces de fabricatie la cald. O țesătură anti stretch, având densitate 90g/m<sup>2</sup>, este aplicată pe fata inferioară. Dimensiunile sulului sunt: lungime 5m, lățime 104cm, inclusiv suprapunerea de 4cm. Densitatea fără țesătura anti-stretch este de ...kg/m<sup>3</sup>, rigiditatea dinamică (s') este de ... MN/m<sup>3</sup>.



Varianta PTB: țesătură anti-stretch rezistentă la apa din șapa umedă

- izolație acustică de mare performanță în raport cu grosimea scăzută
- aplicare rapidă, simplă și precisă a materialului
- rezistent la umiditate

CARACTERISTICI FIZICE	Standard	Unitate	Roll 5	Roll 7	Roll 10	Toleranță
Grosime nominală <sup>(1)</sup>	EN 12431	mm	5	7	10	± 20%
Lungime		m	5,00			± 5%
Lățime (inclusiv 4 cm pentru suprapunere)		m	1,04			± 1%
Greutatea specifică a țesăturii suprafeței inferioare		g/m <sup>2</sup>	90 standard; 110 PTB			
Greutatea specifică totală		kg/m <sup>2</sup>	1,8	2,4	2,8	± 11%
Culoare			negru / albastru			

Caracteristici acustice	Standard	Unitate	Roll 5	Roll 7	Roll 10	Toleranță
Rigiditate dinamică (s')	EN 29052/1	MN/m <sup>3</sup>	50	39	33	± 2
Rigiditate dinamică pentru aplicare uscată <sup>(2)</sup>	EN 29052/1	MN/m <sup>3</sup>	29	20	18	± 2
Clasa de îmbunătățire a izolării la impact (Δ IIC)	ASTM E 2179-03	dB	22	24	27	
Reducere nivel sonor (Lw) – încercare în laborator	EN ISO 10140	dB	18	21	23	
Reducere nivel sonor (Lw) – valoare calculată <sup>(3)</sup>	EN 12354/2	dB	24	26	27	

CARACTERISTICI TEHNICE	Standard	Unitate	Roll 5	Roll 7	Roll 10	Toleranță
Compresiune la efort 10%	EN 826	kPa	1,64	2,36	4,18	± 5%
Compresiune la efort (dL – 250 Pa)	EN 12431	mm	5,9	8,4	10,8	
Compresiune la efort (dF – 2000 Pa)	EN 12431	mm	4,9	7,6	9,7	
Compresiune la efort (dB – 50000 → 2000Pa)	EN 12431	mm	4,4	7,0	9,0	
Coeficient de conductivitate termică (l)	EN 12667	W/m <sup>2</sup> K	0,099			
Factor de rezistență la vapori de apa (μ)	EN 12086		10 standard; 5000 PTB			
Rezistență la foc	2000/147/CE		F			

#### AMBALARE ȘI DEPOZITARE

Fiecare palet este ambalat și protejat în folie de polietilenă rezistentă la apă. Se recomandă depozitare în spații închise, pentru a evita infiltrațiile de apă pluvială.

<sup>(1)</sup> Grosimea materialului conform EN 12431 măsurată pentru compresiune la efort (dB – 5000 → 2000Pa)

<sup>(2)</sup> Măsurători efectuate conform EN 29052-1, fără aplicarea tencuielii pe eșantionul supus testării

<sup>(3)</sup> Valoare obținută pentru rigiditate dinamică în cazul aplicării uscate a șapei cu o greutate de 75 kg/m<sup>2</sup>

Sugestiile și informațiile tehnice prezentate mai jos reprezintă cunoștințele noastre privind proprietățile și utilizările produsului. ISOLGOMMA își rezervă dreptul să modifice sau să actualizeze datele tehnice fără a avertiza în prealabil. Acest document aparține ISOLGOMMA.

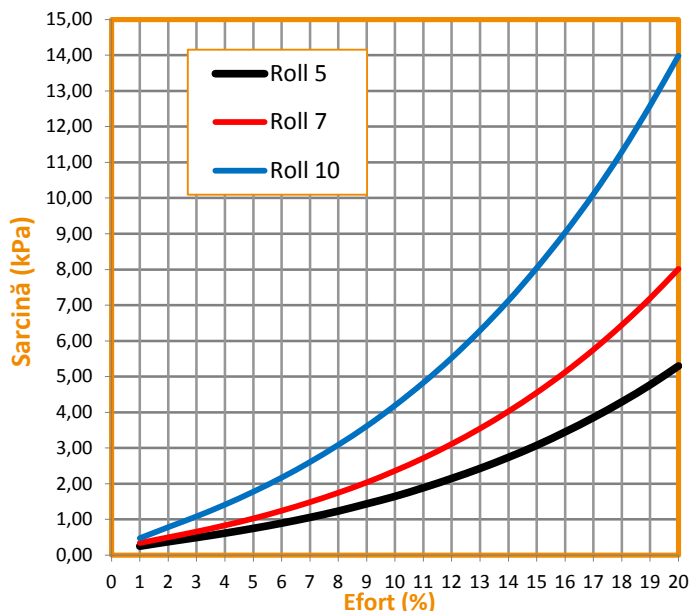


### DATE TEHNICE

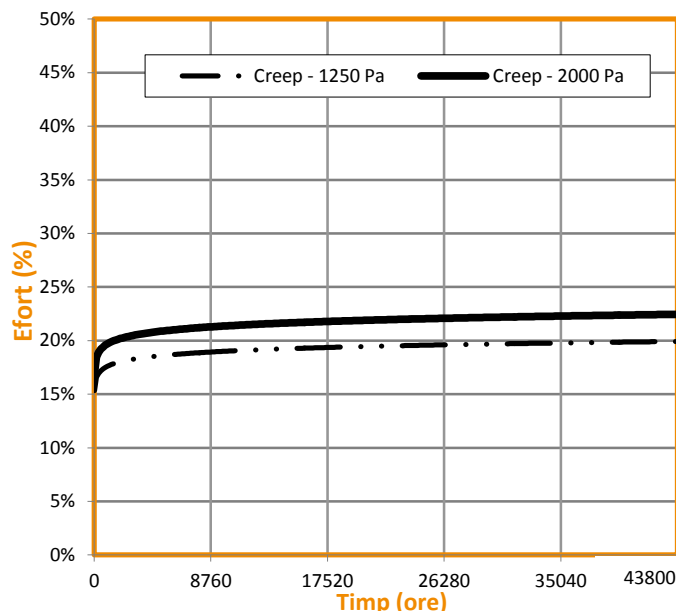
Roll

#### Izolarea fonică a pardoselilor flotante

##### Determinarea la compresiune - EN 826 (4)



##### Încercare la deformare - EN 1606 (4)



<sup>(4)</sup> Grosimea inițială a materialului în timpul încercării este egală cu valoarea de la pag. 1 "Efortul la compresiune (dL - 250Pa)"; această valoare se utilizează pentru a măsura valoarea la rupere a materialului conform normei specificate.

### INSTRUCȚIUNI DE MONTARE



Aplicarea profilului de colț, perimetral, având grijă ca acesta să fie aplicat atât pe suprafața orizontală cât și cea verticală, așa



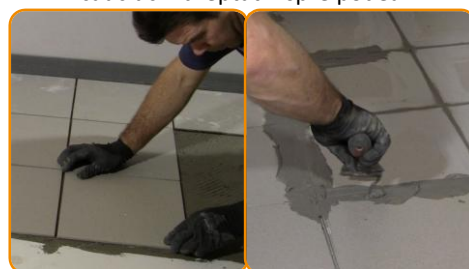
Aplicarea prin pozare liberă a izolației acustice Isolgomma cu stratul de granule din cauciuc îndreptat înspre podea.



Etanșarea rosturile dintre suluri cu ajutorul suprapunerii prevăzute pe fiecare dintre suluri urmărind linia punctată.



Turnare șapa.



Montarea stratul final circularibil (dale gresie sau parchet).



După montarea stratului circularibil, excesul de material Isolgomma va fi înlăturat cu ajutorul unui cutter obișnuit.