

# DATE TEHNICE

# Profile

## Profil de colț din polietilenă

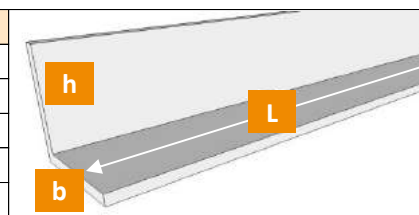
### PROFYLE

#### Descrierea produsului și specificații tehnice

Profil de colț din polietilenă, de culoare gri, având grosime de ...mm, livrate sub formă de auto-adezive pentru ușurarea montării. Dimensiunile sunt: baza de ....cm, înălțime de ...cm, cu densitatea de ....kg/m<sup>3</sup>.



| CARACTERISTICI FIZICE | Unitate           | 5/15 | 10/20 | Toleranță |
|-----------------------|-------------------|------|-------|-----------|
| Grosime nominală      | mm                | 6    |       | ± 1%      |
| Lungime               | m                 | 1.50 |       | ± 1%      |
| Înălțime (h)          | cm                | 15   | 20    | ± 0.5     |
| Lățime (b)            | cm                | 5    | 10    | ± 0.5     |
| Densitate             | kg/m <sup>3</sup> | 31.5 |       | ± 1.5     |



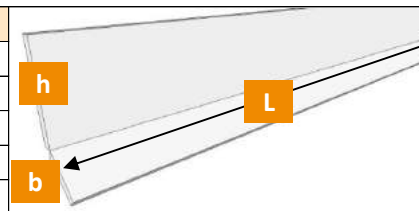
### PROFYLE FLAT 5/15

#### Descrierea produsului și specificații tehnice

Benzi de izolație acustică de grosime 6mm, din polietilenă de culoare gri, având densitatea de 22-25kg/m<sup>3</sup>. sub formă de role. Sunt adezive pe cele două fețe ce se aplică pe podea și perete. Sunt pre-tăiate pe linia de colț pentru facilitarea îndoirii benzii. Are dimensiuni de 5cm (bază) x 15cm (înălțime).



| CARACTERISTICI FIZICE | Unitate           | FLAT 5/15 | Toleranță |
|-----------------------|-------------------|-----------|-----------|
| Grosime nominală      | mm                | 6         | ± 1%      |
| Lungime               | m                 | 5.00      | ± 1%      |
| Înălțime (h)          | cm                | 15        | ± 0.5     |
| Lățime (b)            | cm                | 5         | ± 0.5     |
| Densitate             | kg/m <sup>3</sup> | 23.5      | ± 1.5     |



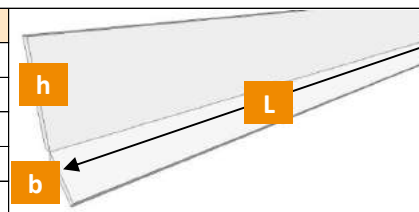
### PROFYLE FLAT 5/15 RA

#### Descrierea produsului și specificații tehnice

Benzi de izolație acustică de grosime 6mm, din polietilenă de culoare gri, având densitatea de 22-25kg/m<sup>3</sup>. sub formă de role. Sunt adezive pe cele două fețe ce se aplică pe podea și perete. Sunt pre-tăiate pe linia de colț pentru facilitarea îndoirii benzii. Are dimensiuni de 5cm (bază) x 15cm (înălțime), echipat cu o bandă din polietilenă pentru suprapunere de panouri de încălzire.



| CARACTERISTICI FIZICE | Unitate           | FLAT 5/15 RA | Toleranță |
|-----------------------|-------------------|--------------|-----------|
| Grosime nominală      | mm                | 6            | ± 1%      |
| Lungime               | m                 | 5.00         | ± 1%      |
| Înălțime (h)          | cm                | 15           | ± 0.5     |
| Lățime (b)            | cm                | 5            | ± 0.5     |
| Densitate             | kg/m <sup>3</sup> | 23.5         | ± 1.5     |



Sugestiile și informațiile tehnice prezentate mai jos reprezintă cunoștințele noastre privind proprietățile și utilizările produsului. ISOLGOMMA își rezervă dreptul să modifice sau să actualizeze datele tehnice fără o avertizare în prealabil. Acest document aparține ISOLGOMMA.

# DATE TEHNICE

# Profile

## Profil de colț din polietilenă

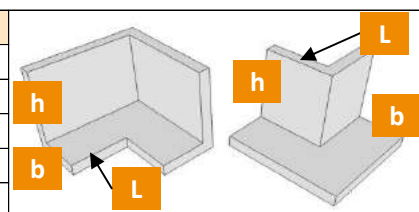
### PROFYLE CORNER

#### Descrierea produsului și specificații tehnice

Benzi de izolație acustică de grosime 6mm, din polietilenă de culoare gri, având densitatea de 22-25kg/m<sup>3</sup>. sub formă de role. Sunt adezive pe cele două fețe ce se aplică pe podea și perete. Sunt pre-tăiate pe linia de colț pentru facilitarea îndoirii benzii. Are dimensiuni de 5cm (bază) x 15cm (înălțime).



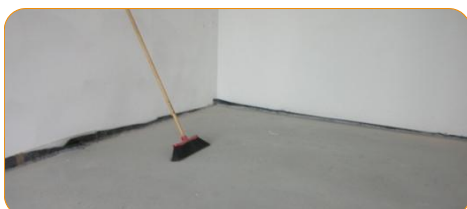
| CARACTERISTICI FIZICE | Unitate           | 90°  | 270° | Toleranță |
|-----------------------|-------------------|------|------|-----------|
| Grosime nominală      | mm                | 6    |      | ± 1%      |
| Lungime               | cm                | 10   |      | ± 1%      |
| Înălțime (h)          | cm                | 15   |      | ± 0.5     |
| Lățime (b)            | cm                | 5    |      | ± 0.5     |
| Densitate             | kg/m <sup>3</sup> | 23.5 |      | ± 1.5     |



| CARACTERISTICI TEHNICE                                    | Standard       | Unitate            | Profile Line | Toleranță |
|---|----------------|--------------------|--------------|-----------|
| Culoare   |                |                    | gri          |           |
| Rigiditate dinamică pentru aplicare uscată <sup>(2)</sup> | UNI EN 29052/1 | MN/m <sup>3</sup>  | 36           | ± 2       |
| Coefficient de conductivitate termică (λ)                 | UNI EN 12667   | W/m <sup>2</sup> K | 0.035        |           |
| Rezistență la foc   | 2000/147/CE    | Clasa              | F            |           |

<sup>(2)</sup> Grosimea materialului conform EN 12431 măsurată pentru compresiune la efort (dB – 5000 → 2000Pa)

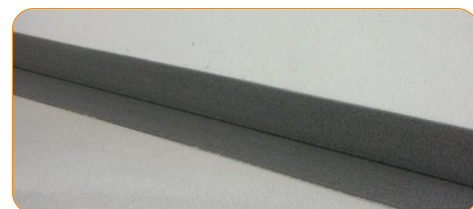
### INSTRUCȚIUNI DE MONTARE



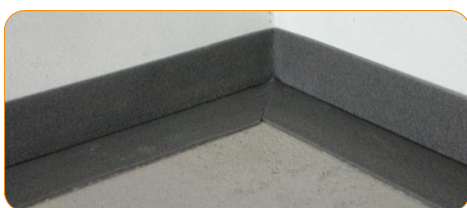
Curățarea suprafețelor de materiale neaderente și rugoase.



Îndepărtarea foliei de protecție.



Aplicarea profilului perimetral.



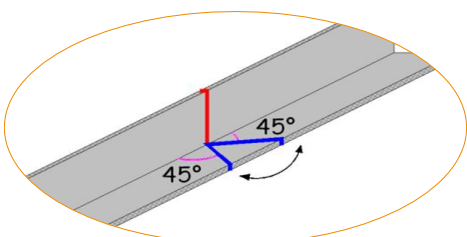
Izolarea colțurilor interioare cu profil de colț, conform schiței.



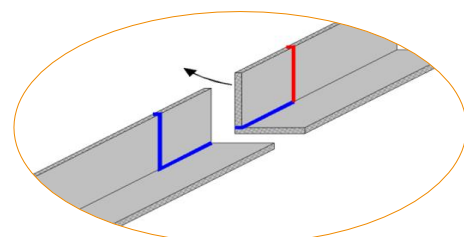
Izolarea colțurilor exterioare cu profil de colț, conform schiței.



Aplicarea profilului de colț, perimetral, conform schiței.



**Decuparea de-a lungul liniei albastre.**



**Decuparea de-a lungul liniei roșii.**

